

NAGY MÉRETŰ



SIROCO

Típus	Főszezonbeli nanti és kuroda hibrid fajta
Levélzet:	– zöld felálló típusú, érteljes – jó csatlakozással a gyökérzethez
Gyökértest:	– piacos ládás árúnak való, nagy hozamú – kúpos-hengeres, nagyméretű 20-23 cm hosszú – belső és külső mélynarancs színe kiváló – felülete rendkívül sima – nincs zöld válla, nem emelkedik ki a talajból – gépi betakarításra is alkalmas – jól ellenáll a mechanikai sérüléseknek – homoki területekre javasoljuk
A növény jellemzői	
Koraiság:	– 125-140 napos
Ellenállóságai	HR: Alternaria lisztharmat IR: Cavity spot, Mycoplasma

VOLCANO F₁ – Újdonság!

Típus	Főszezonbeli nanti hibrid fajta való tárolásra
Levélzet:	– középzöld felálló típusú – jó csatlakozással a gyökérzethez
Gyökértest:	– kiemelkedően kiegyenlített, szépen betompoló alakú – kúpos-hengeres 18–22 cm – belső és külső színe kiváló, mélynarancs – felülete sima, nincs zöld válla – gyökérzete mélyen ül a talajban – gépi betakarításra alkalmas – fagynak jól ellenáll (jobb mint a Maestro) – jól ellenáll a mechanikai sérüléseknek (jobb mint a Maestro) – ellenáll a mosást követő ezüstösödésnek
A növény jellemzői	
Koraiság:	– 130-140 napos
Ellenállóságai	HR: Alternaria IR: Cavity spot



SÁRGA

GOLDNUGGET F₁ – Újdonság!

Típus	Főszezonbeli és csomózható, de darabosan is értékesíthető fajta
Levélzet:	– erőteljes csatlakozása a gyökérzethez, géppel szedhető
Gyökértest:	– hengeres – kiemelkedően sima felületű – különleges sárga színű – kiváló ízű, roppanós és zamatos
A növény jellemzői	
Koraiság:	– középérésű
Ellenállóságai	HR: Alternaria és lisztharmat; IR: Xanthomonas és Cavity spot

SÁRGARÉPA

KÁRTEVŐK ÉS KÓROKOZÓK

Alternáriás késői levélrozsda: Alternaria dauci*

A legfontosabb sárgarépa-betegség világszerte. Erős fertőzés esetén a hozamot nagyon lerontja. Az idősebb leveleken sárgás elszineződésű területen apró barna foltokat okoz. A levélkék felpödrődnek, majd elhalnak. A betegség kifejlődésének kedvező körülménye a nedves levélfelület, a szél, a meleg, párás időjárás és 14–35 °C közötti hőmérséklet. Ajánlható a rezisztensfajták használata: pl. **Bolero**, **Soprano**, **Sirocco** és megfelelő termesztéstechnológia alkalmazásával el kell kerülni a túl nagy állományűrűsítést, a túlzott nitrogéntrágyázást és az esti vagy éjszakai öntözést.



Csúcsrothadás: Rhizoctonia solani

Ez a betegség meleg termőterületen jelenik meg. A korai fertőződés kúdlóást okoz, később villás gyökereket, elnyúlt, keskeny, parás csúcsot. Leggyakrabban a gyökértestet támadja meg, hosszú, besüppedő foltokat okozva. Összetéveszhető a Pythiumos betegséggel, de általában a Rhizoctonia solani foltjai szárazak. A fertőzés kezdetekor a lenticellákon jelentkezik a tünet, ami a kórokozó behatolásának helye. Ez a gomba sok gazda növényen megletepszik, pl. babon kukoricán, zelleren, burgonyán. Védekezési lehetőség kevés akad, javasolt a vetésváltás.



Cerkosporás korai levélrozsda: Cercospora carotae

Körkörös vagy félig körkörös, apró, sárgabarna körökben lévő foltokat okoz a levélzelen. A késői Alternáriás levélrozsdával ellentétben a tenyészidő elején a fiatal leveleken jelentkezik. A védekezés ellene ugyanúgy történik, mint az Alternaria ellen. Sárga fenyű, apró, zsiros foltok fejlődnek ki meleg és párás időben. Rezes kezeléssel védekezhetünk. Bizonyos szintű ellenállósággal rendelkezik a **Bolero F₁** és a **Maestro F₁** fajta (Queckbrunnerhof-Schiffertadt 1998).



Baktériumos levélrozsda: Xanthomonas carotae

Körkörös vagy félig körkörös, apró, sárgabarna körökben lévő foltokat okoz a levélzelen. A késői Alternáriás levélrozsdával ellentétben a tenyészidő elején a fiatal leveleken jelentkezik. A védekezés ellene ugyanúgy történik, mint az Alternaria ellen. Sárga fenyű, apró, zsiros foltok fejlődnek ki meleg és párás időben. Rezes kezeléssel védekezhetünk. Bizonyos szintű ellenállósággal rendelkezik a **Bolero F₁** és a **Maestro F₁** fajta (Queckbrunnerhof-Schiffertadt 1998).

Lisztharmat: Erisiphe Heraclei vagy Leveillula taurica

A fehér lisztharmat befedi a levéllemezt. Kifejlődésének kedvez a 15-31 °C közötti hőmérséklet, a levélzetkiszáradása és túlzott nitrogénellátás. Rezisztensfajták termesztése ajánlott: **Bolero F₁**, **Maestro F₁**, **Sirocco F₁** és **Soprano F₁**.



Steptomycetes betegség

A gyökér felső részén jelentkező száraz parás folt. Nagyon savas (pH 5-7) és száraz talajokon jelentkezik. A legtöbbszór a szakszerű öntözés segít a betegség elkerülésében.



Pythiumos betegség: Pythium ssp.

Világszerte elterjedt betegség, amelyet többféle gombafaj okoz a különböző termőterületeken: *P. violae*, *P. sulcatum*, *P. ultimum* és *P. coloratum*. A tünetek áttetszőtől a feketéig színeződő hosszanti foltok a gyökértesten, ami később repedezik és hosszant hasadozik. A korai fertőződés kúdlóást, a későbbi villás elágazást okoz. A betegség elkerülésére rezisztensfajták, mint a: **Bolero F₁**, **Maestro F₁**, **Sirocco F₁**, **Soprano F₁** termesztése ajánlható. Megoldást jelent még a vetésváltás (4-5 év), talajfertőtlenítés, alacsony szintű nitrogéntrágyázás és a savas talajok meszezése.



Fehérpenész: Sclerotinia sclerotinium

Ez a betegség a termőterületen vagy a tárolóban egyaránt megjelenhet. A növény csúcsán kezdődik a jelenség, majd a levélzet lesárgul, lehajlik és rothadással indul a talajon. A gyökértest fehér nemeszerű bevonattal borított. A tünetek gyakran már a termőhelyen megjelennek. Könnyen összetéveszhető a Mycoctenosporeacera gombás fertőzéssel, ami ugyancsak tárolási betegség.



Alteria radicina

Tárolási betegség, ami fekete, kis üreges foltként jelenik meg a gyökértesten. Ezek a leziók egy vagy több centiméteresek és fekete nemeszel borítottak. A tünetek gyakran már a termőhelyen megjelennek. Könnyen összetéveszhető a Mycoctenosporeacera gombás fertőzéssel, ami ugyancsak tárolási betegség.



Phytophthorás gyökérrothadás: Phytophthora megasperma

Áttetsző barna, a gyökér körbeölelő folt, gyűrűkkel kezdődik, ami a kiindulópontja a lágy rothadásnak. Nagyon nedves talajban vagy tárolásokon jelentkezik. A vetésváltás, jól szellőztet talajok, kiemelt ágvas vagy baktérius természetes ajánlható.



Aster Yellow

Kabócák által terjesztett micoplazmás betegség, a levélzet lesárgul, sok rendezetlen levél fejlődik, a gyökér elszőrösödik. A növény fejlődése leáll. A gyökerek fásává válnak. Nincs gyógy módja, csak a megelőzés és a vírusvektorok kiküszöbölése. A betegség az endóvia salátán, a salátán és a hagymán is előfordul. A **Sirocco F₁** fajta toleráns erre a betegségre.



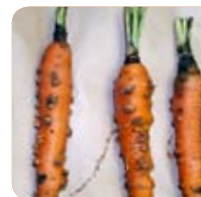
Sárgarépa vörös vírus: Carrot red leaf virus

A levelek pirossá vagy sárgává színeződnek, ezért növekedésük lelassul, és ez terméskiesést jelent. Okozói a sárgarépa vörös vírus (CRLV) és a sárgarépa foltos vírus. Levéltevek a vírusok vektorai. mikroelem hiánytűntel összetéveszhető a tünetek.



Fonálférgék

A fonálférgék az egész világon elterjedtek, csaknem minden termőhelyen megtalálhatóak. Két típusuk van: a csomót vető (Meloinegyne hapla, M. incognita, M. javajca, M. arenaria) és a hólyagos. A fertőzést követően a levélzet lerövidül és elszineződik, a gyökereken csomók jelennek meg és villásan elágazódnak. Vetésváltás (4-5 év) a megoldás erre a kórokozóra.



Ibolya színű gyökérrothadás: Rhizoctonia violacea

Apró fekete vagy viola színű szálak keletkeznek a gyökéren, majd egy vékony réteg befedi az egész gyökértestet. A betegség számára a legkedvezőbb hőmérséklet a 20 °C. Vetésváltás javasolható.



Sárgarépalégy (Psila rosae)

Mérsékelt éghajlatú területeken, magas szervesanyag-tartalmú talajokon jelentkezik. Sövényekkel bekerített és gyenge vetésváltású területek kedveznek a kártevőnek. A fertőzött növények elvékonyodnak, a légy nyúvei a gyökérbe fúródnak, eladhatatlanná téve azt. Vetésváltás kémiai növényvédelem alkalmazható ellene. A **Maestro F₁** rezisztenciát mutat (Wellesburne 1996/98).



Alfa Lucullus
professzionális zöldségvetőmagok

6000 Kecskemét
Erdei Ferenc tér 2.
Telefon: 76/480-878, 30/388 0219
alfaluc@alfaluc.hu
www.alfaluc.hu
nagyker@alfaluc.hu
vevoszolgalat@alfaluc.hu



SEED GENERATION

vilmorin.com

KORAI TERMESZTÉSRE



EXELSO F₁

Típus	Áttelelő és korai nanti hibrid fajta
Levélzet:	– felálló, középzöld – erőteljes csatlakozás a gyökérzethez
Gyökértest:	– hengeres, hosszú jól betompuló – felülete szép sima – kiváló belső és külső színű – nagyon kiegyenlített, magas hozamú – kevésbé hallamos a repedésre és törésre – jól ellenáll a felmagzásnak
A növény jellemzői	– korai és korán szedhető
Koraiság:	– korai és korán szedhető
Ellenállóságai	HR: korai felmagzás és repedés IR: Cavity spot

SPEEDO F₁ – Újdonság!

Típus	Nagyon korai nanti hibrid fajta
Levélzet:	– felálló – gépi betakarításra alkalmas – világoszöld
Gyökértest:	– nagyon hengeres – hosszúsága 17-18 cm – kiemelkedően kiegyenlített – felülete nagyon szép sima – szépen csomózható – kiváló belső és külső színű – jól ellenáll a felmagzásnak
A növény jellemzői	– nagyon korai
Koraiság:	– nagyon korai
Ellenállóságai	IR: Alternaria dauci és Cercospora carotae



MUSICO F₁

Típus	Korai nanti hibrid fajta
Levélzet:	– felálló, középzöld, közepes méretű – erőteljes csatlakozás a gyökérzethez, géppel felszedhető – szépen csomózható
Gyökértest:	– jó ellenállóságú a korai felmagzásnak – jó ellenállóságú a betegségeknek – felülete szép sima, paraszemölcsösdéstől mentes – hengeres, hosszú jól betompuló – nagyon kiegyenlített hosszúságban és átmérőben – magas hozamú
A növény jellemzői	– korai
Koraiság:	– korai
Ellenállóságai	HR: Alternaria IR: lisztharmat



FŐSZEZONRA



EXTREMO F₁

Típus	Főszezonbeli nanti hibrid fajta késői betakarításra és tárolásra
Levélzet:	– nagyon erős, sötétzöld felálló típusú – igen jó csatlakozás a gyökérzethez, csomózható
Gyökértest:	– hengeres, enyhén kúpos – hosszúsága 18-20 cm, 35-40 mm átmérőjű – felülete szép sima – gépi betakarításra alkalmas – jól ellenáll a mechanikai sérüléseknek – ellenáll a hidegnek
A növény jellemzői	– középérésű, a Bolero és Maestro közötti
Koraiság:	– középérésű, a Bolero és Maestro közötti
Ellenállóságai	HR: Alternaria IR: Cavity spot

SOPRANO F₁

Típus	Főszezonbeli nanti hibrid fajta talajban és hűtőben való tárolásra
Levélzet:	– erős, sötétzöld felálló típusú – jó csatlakozással a gyökérzethez – könnyen vágható – remek ellenállóság az Alternaria és az Oidium fertőzésre – gépi felszedésre akár a késői időszakban is kiválóan alkalmas
Gyökértest:	– kiemelkedően kiegyenlített, szépen betompuló alakú – hengeres, 18-21 cm, piacos, hosszabb, mint a Maestro – belső és külső színe kiváló, sötétebb, mint a Maestro – szép belső színes központi gyökérrész – nincs zöld váll – nagyon sima gyökérfelület, olyan, mint a Maestro – gépi betakarításra alkalmas – jól ellenáll a mechanikai sérüléseknek – ellenáll a Cavity spot-nak, úgy, mint a Maestro
A növény jellemzői	– korai fajta, takarással télen is, tarlóba is vethető
Koraiság:	– korai fajta, takarással télen is, tarlóba is vethető
Ellenállóságai	HR: Alternaria és lisztharmat IR: Cavity spot / IR felmagzás



NYÁRI VETÉSRE

BOLERO F₁

Típus	Főszezonbeli és tárolási nanti hibrid fajta
Levélzet:	– felálló, erős, sötétzöld
Gyökértest:	– szépen betompuló, hengeres, 18-20 cm – jól ellenáll a korai fagyoknak – kiváló ízű (fajtagyöztes, Németország, Dánia, Svájc) – jól tűri a gépi felszedést, tárolást, mosást, válogatást
A növény jellemzői	– középérésű 110-120 napos
Koraiság:	– középérésű 110-120 napos
Ellenállóságai	HR: Alternaria és lisztharmat IR: Xanthomonas és Cavity spot



MAESTRO F₁

Típus	Főszezonbeli nanti hibrid fajta talajban és hűtőben való tárolásra
Levélzet:	– erős, sötétzöld felálló típusú – gépi felszedésre alkalmas
Gyökértest:	– szépen betompuló alakú – hengeres 17-21 cm, piacos – belső és külső színe kiváló – sima felület, nincs zöld váll
A növény jellemzői	– középérésű 120-130 napos
Koraiság:	– középérésű 120-130 napos
Ellenállóságai	HR: Alternaria és Oidium; IR: Cavity spot Xanthomonas, sárgarépalégy (Psila rosaceae)



OCTAVO F₁

Típus	Főszezonbeli nanti hibrid fajta késői felszedésre vagy talajban és hűtőben való tárolásra. Elkerülő a túl sűrű állomány
Levélzet:	– felálló típusú erős habitussal – késői gépi felszedésre alkalmas
Gyökértest:	– hengeres 17-18 cm (igazi csomagolós fajta) – nagy hozamú, felülete sima, paraszemölcsöktől mentes – nem jellemző az újránövés a téli időszakban – jól ellenáll a fagynak
A növény jellemzői	– középérésű
Koraiság:	– középérésű
Ellenállóságai	HR: Alternaria IR: lisztharmat